

## DRY 220

### TABELLE DI PRESTAZIONE

| Temperatura ambiente | Capacità di deumidificazione | Potenza Assorbita | Aumento Temperatura aria | Carico termico In ambiente |
|----------------------|------------------------------|-------------------|--------------------------|----------------------------|
|                      | [l/24h]                      | [kW]              | [°C]                     | [kW]                       |
|                      | Umidità relativa 50%         |                   |                          |                            |
| 10° C                | 25,3                         | 1,5               | 3,4                      | 2,4                        |
| 15° C                | 34,9                         | 1,7               | 4,2                      | 2,9                        |
| 20° C                | 50,9                         | 1,9               | 5,2                      | 3,6                        |
| 25° C                | 72,9                         | 2,2               | 6,7                      | 4,5                        |
| 30° C                | 93,8                         | 2,5               | 8,1                      | 5,4                        |
| 35° C                | 111,9                        | 2,8               | 9,4                      | 6,3                        |

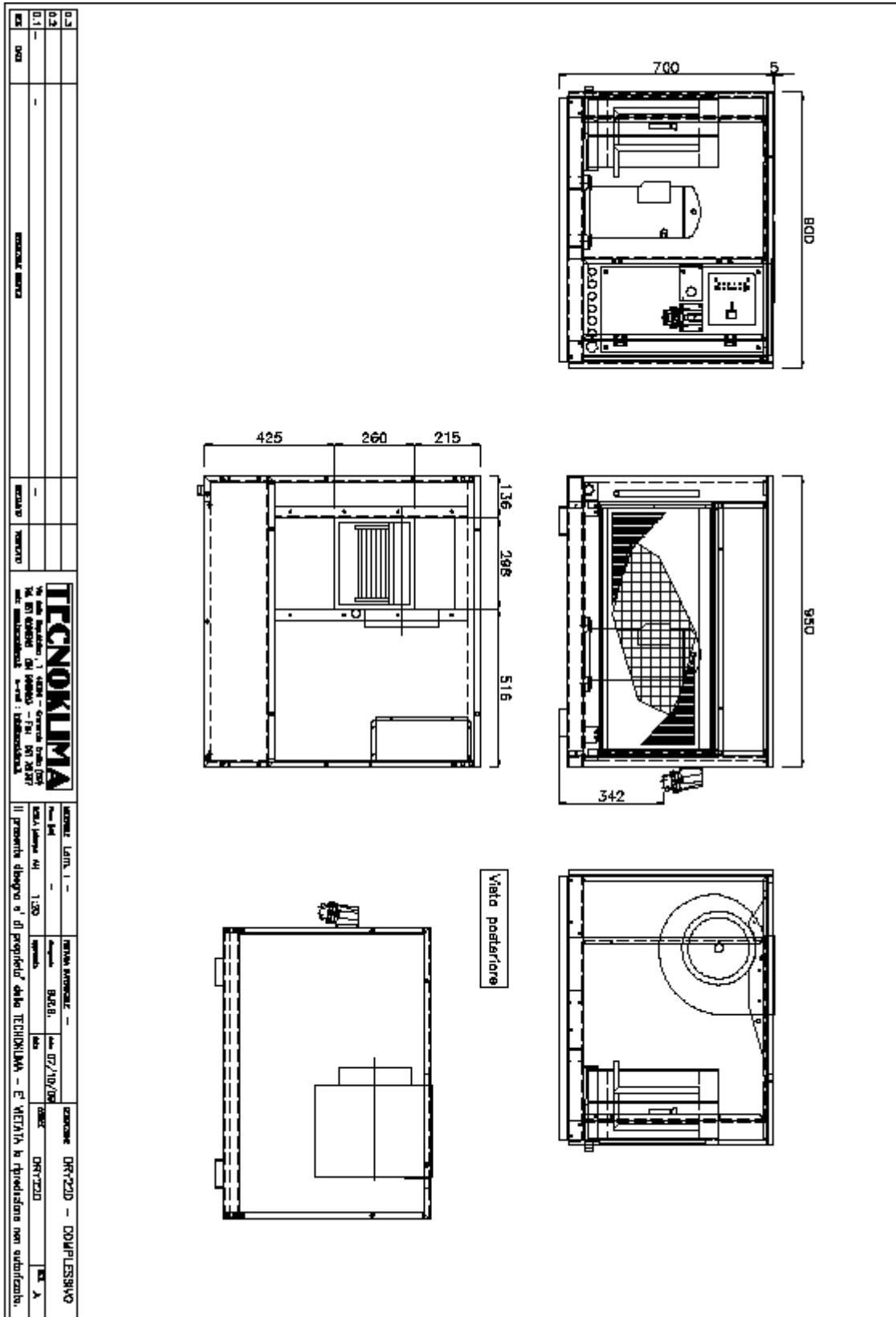
| Temperatura ambiente | Capacità di deumidificazione | Potenza Assorbita | Aumento Temperatura aria | Carico termico In ambiente |
|----------------------|------------------------------|-------------------|--------------------------|----------------------------|
|                      | [l/24h]                      | [kW]              | [°C]                     | [kW]                       |
|                      | Umidità relativa 60%         |                   |                          |                            |
| 10° C                | 35,3                         | 1,5               | 3,9                      | 2,8                        |
| 15° C                | 51,8                         | 1,7               | 5,0                      | 3,5                        |
| 20° C                | 71,4                         | 1,9               | 6,2                      | 4,2                        |
| 25° C                | 99,9                         | 2,2               | 8,0                      | 5,3                        |
| 30° C                | 127,5                        | 2,6               | 9,7                      | 6,5                        |
| 35° C                | 150,1                        | 2,9               | 11,2                     | 7,4                        |

| Temperatura ambiente | Capacità di deumidificazione | Potenza Assorbita | Aumento Temperatura aria | Carico termico In ambiente |
|----------------------|------------------------------|-------------------|--------------------------|----------------------------|
|                      | [l/24h]                      | [kW]              | [°C]                     | [kW]                       |
|                      | Umidità relativa 70%         |                   |                          |                            |
| 10° C                | 45,6                         | 1,6               | 4,5                      | 3,1                        |
| 15° C                | 68,1                         | 1,8               | 5,8                      | 4,0                        |
| 20° C                | 95,1                         | 2,0               | 7,4                      | 5,0                        |
| 25° C                | 125,2                        | 2,3               | 9,2                      | 6,2                        |
| 30° C                | 159,1                        | 2,6               | 11,3                     | 7,5                        |
| 35° C                | 179,8                        | 3,0               | 12,7                     | 8,4                        |

| Temperatura ambiente | Capacità di deumidificazione | Potenza Assorbita | Aumento Temperatura aria | Carico termico In ambiente |
|----------------------|------------------------------|-------------------|--------------------------|----------------------------|
|                      | [l/24h]                      | [kW]              | [°C]                     | [kW]                       |
|                      | Umidità relativa 80%         |                   |                          |                            |
| 10° C                | 59,2                         | 1,6               | 5,2                      | 3,5                        |
| 15° C                | 85,4                         | 1,8               | 6,7                      | 4,5                        |
| 20° C                | 118,7                        | 2,1               | 8,6                      | 5,7                        |
| 25° C                | 153,0                        | 2,4               | 10,6                     | 7,0                        |
| 30° C                | 194,1                        | 2,7               | 12,9                     | 8,5                        |
| 35° C                | 216,3                        | 3,0               | 14,5                     | 9,5                        |

NOTA: I campi ombreggiati indicano le rese alle condizioni nominali.

# DIMENSIONALE DRY-220



**KLIMASISTEM**      Via della Repubblica n. 1/a;b;c;d;  
 GRANAROLO dell' EMILIA - BOLOGNA  
 Tel. 051-6056846 051-6066593      Fax. 051-761367  
[www.klimasistem.it](http://www.klimasistem.it)      [info@klimasistem.it](mailto:info@klimasistem.it)

Klimasistem si riserva il diritto di apportare variazioni o modifiche migliorative ai propri prodotti senza preavviso.  
 Le caratteristiche tecniche possono subire variazioni dipendentemente da modifiche apportate per eventuali personalizzazioni.